

LA INFLACIÓN SE DESACELERÓ MODESTAMENTE EN LA 1Q DE MAYO

- El índice dólar inicia la sesión estable, en torno al nivel del cierre previo. Mientras que el peso mexicano presenta ganancias esta mañana, después de que se publicó la inflación de la primera quincena de mayo. Aunque esta se desaceleró, se mantienen las condiciones para que Banxico continúe incrementando la tasa de referencia y el *carry trade* mejor.

24 de mayo de 2022

Elaborado por:

Janneth Quiroz Zamora
Subdirectora de Análisis
5230 0200 Ext. 0669
jquirozz@monex.com.mx

EVENTOS IMPORTANTES PARA HOY

Hora	Div.	Evento	Previsión	Previo
02:30	EUR	PMI manufacturero de Alemania (May)	54.0	54.6
02:30	EUR	PMI de servicios de Alemania (May)	57.2	57.6
02:30	EUR	PMI compuesto de Alemania (May)	53.8	54.3
03:00	EUR	PMI manufacturero de la Eurozona (May)	54.8	55.5
03:00	EUR	PMI de servicios de la Eurozona (May)	57.5	57.7
03:00	EUR	PMI compuesto de la Eurozona (May)	55.0	55.8
03:30	GBP	PMI manufacturero	55.0	55.8
03:30	GBP	PMI de servicios	57.0	58.9
03:30	GBP	PMI compuesto		58.2
06:00	MXN	Inflación de la 1ª mitad del mes (Quincenal) (May)	-0.06%	0.18%
06:00	MXN	Inflación subyacente de la 1ª mitad del mes (Quincenal) (May)	0.28%	0.27%
06:00	MXN	Inflación de la 1ª mitad del mes (Quincenal) (May)	7.60%	7.65%
06:00	MXN	Inflación subyacente de la 1ª mitad del mes (Quincenal) (May)	7.21%	7.27%
08:45	USD	PMI manufacturero (May)	57.8	59.2
08:45	USD	PMI de servicios (May)	55.3	55.6
08:45	USD	PMI compuesto de Markit (May)	55.5	56.0
09:00	MXN	Reservas internacionales (20-may)		198.7 mmd
09:00	USD	Ventas de viviendas nuevas (Mensual) (Abr)		-8.60%
11:20	USD	Jerome Powell, presidente de la Fed, habla en cumbre económica		

USD/MXN Spot

- El [peso cerró la sesión previa](#) en \$19.92 unidades, con una apreciación de 0.36% (7.13 centavos). Durante la sesión overnight, la cotización alcanzó un mínimo en \$19.82 y un máximo en \$19.94 unidades.
- Para hoy estimamos un rango de fluctuación entre \$19.77 y \$19.98 pesos por dólar, considerando niveles de soporte en \$19.75 y de resistencia en \$20.00 pesos por dólar.
- La inflación quincenal al consumidor fue de -0.06% q/q en la 1a mitad de mayo, en línea con el estimado del consenso de analistas. Así, la inflación anual se desaceleró modestamente respecto al periodo anterior, a 7.58%. La subyacente bajó a 7.24% a/a, pero suma 29 quincenas por arriba del límite superior objetivo de Banxico. La quincenal fue de 0.31% q/q, superior a la estimada por el mercado (0.27%).



USD/MXN: Indicadores Técnicos de la sesión previa

Niveles de fluctuación Alcista y Bajista (Intra-Día)								
Rango para Compradores	19.82	-0.5%			Rango para Vendedores	19.99	0.3%	
	19.86	-0.3%				20.03	0.5%	
Cambio (%)	Apertura	Máximo	Mínimo	Cierre	Diferencia diaria (5 días)			
Día	0.4	19.85	19.93	19.77	19.92	Máx (centavos)	-16.00	
Semana	-0.5	-0.42%	-0.16%	-0.27%	0.36%	Mín (centavos)	14.85	
Mes	-1.5	7 días			30 días	52 semanas		
12 meses	0.0	Máx	20.08	0.8%	20.65	3.6%	22.16	11.2%
Año 2022	-2.8	Mín	19.77	-0.7%	19.77	-0.7%	19.73	-1.0%

Promedios			
Simples		Exponenciales	
50 días	vs. Cierre	13 días	vs. Cierre
20.13	1.1%	20.05	0.7%
100 días	vs. Cierre	21 días	vs. Cierre
20.34	2.1%	20.10	0.9%
200 días	vs. Cierre	89 días	vs. Cierre
20.43	2.6%	20.28	1.8%

EUR/USD Spot

- El euro cerró la sesión anterior en \$1.068 unidades, con una apreciación de 1.17% (1.24 centavos). Durante la sesión overnight, la cotización alcanzó un mínimo en \$1.066 y un máximo de \$1.074 unidades.
- Para hoy estimamos un rango de cotización entre \$1.063 y \$1.077 dólares por euro, considerando niveles de soporte en \$1.062 y de resistencia en \$1.078 unidades.
- El PMI compuesto de la Eurozona cayó a 54.9 puntos en mayo, desde 55.8 previo, ubicándose por debajo de las previsiones del mercado. Aun así, se mantuvo en la zona de expansión a pesar de los obstáculos asociados con la guerra de Ucrania, las restricciones de suministro por la pandemia y el aumento de la inflación.



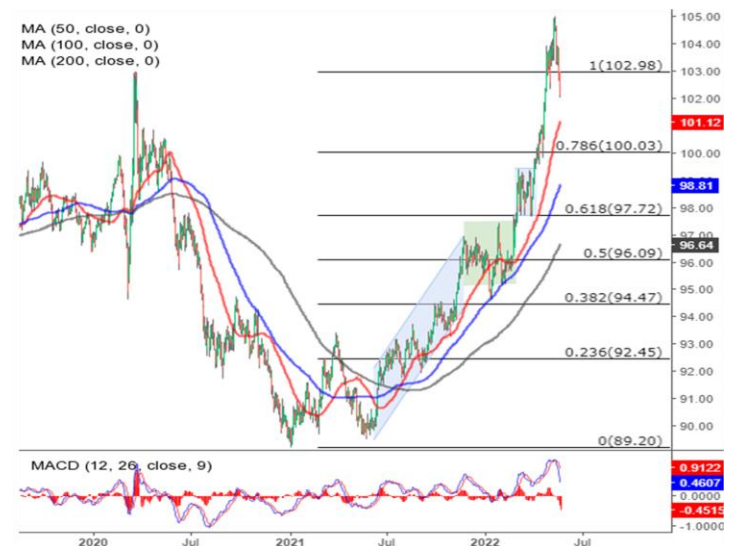
EUR/USD: Indicadores Técnicos de la sesión previa

Niveles de fluctuación Alcista y Bajista (Intra-Día)							
Rango para Compradores	1.061	-0.7%	Rango para Vendedores		1.073	0.4%	
Cambio (%)	Apertura	Máximo	Mínimo	Cierre	Diferencia diaria (5 días)		
Día	1.057	1.070	1.057	1.068	Máx (centavos)	-0.13	
Semana	2.4	-0.16%	0.92%	0.34%	Mín (centavos)	2.55	
Mes	-1.5	7 días		30 días	52 semanas		
12 meses	-12.3	Máx	1.070	0.1%	1.074	0.5%	1.191 11.5%
Año 2022	-6.0	Mín	1.043	-2.4%	1.035	-3.1%	1.035 -3.1%

Promedios			
Simples		Exponenciales	
50 días vs. Cierre	1.077	13 días vs. Cierre	1.055
	0.8%		-1.2%
100 días vs. Cierre	1.102	21 días vs. Cierre	1.058
	3.1%		-0.9%
200 días vs. Cierre	1.128	89 días vs. Cierre	1.090
	5.6%		2.1%

Índice DXY

- Los futuros del crudo WTI presentan ligeras ganancias y rondaron los \$110 dólares por barril, en medio una disminución de la demanda de combustible y temores persistentes sobre la escasez de oferta mundial. A los inversionistas les preocupa el riesgo de una recesión mundial y que los precios elevados del petróleo puedan hacer mella en el consumo de combustibles en todo el mundo. Mientras tanto, se espera que la demanda china aumente a medida que Shanghái se prepara para reabrir actividades y EE.UU. se dirige a la temporada de conducción alta de verano.



DXY: Indicadores Técnicos de la sesión previa

Niveles de fluctuación Alcista y Bajista (Intra-Día)							
Rango para Compradores	101.59	-0.5%	Rango para Vendedores		102.48	0.3%	
Cambio (%)	Apertura	Máximo	Mínimo	Cierre	Diferencia diaria (5 días)		
Día	102.95	102.95	102.04	102.14	Máx (centavos)	-209.00	
Semana	-2.0	0.05%	-0.30%	-0.71%	Mín (centavos)	10.00	
Mes	0.4	7 días		30 días	52 semanas		
12 meses	13.5	Máx	104.23	2.0%	105.00	2.8%	105.00 2.8%
Año 2022	6.8	Mín	102.04	-0.1%	101.51	-0.6%	91.95 -10.0%

Promedios			
Simples		Exponenciales	
50 días vs. Cierre	101.05	13 días vs. Cierre	103.24
	-1.1%		1.1%
100 días vs. Cierre	98.75	21 días vs. Cierre	102.93
	-3.3%		0.8%
200 días vs. Cierre	96.61	89 días vs. Cierre	99.88
	-5.4%		-2.2%

Directorio

DIRECCIÓN DE ANALISIS ECONÓMICO CAMBIARIO Y BURSÁTIL			
Carlos A. González Tabares	Director de Análisis Económico, Cambiario y Bursátil	T. 5231-4521	crgonzalez@monex.com.mx
ANALISIS ECONÓMICO			
Marcos Daniel Arias Novelo	Analista Económico	T. 5230-0200 Ext. 4186	mdariasn@monex.com.mx
ANALISIS CAMBIARIO			
Janneth Quiroz Zamora	Subdirector de Análisis	T. 5230-0200 Ext. 0669	jquirozz@monex.com.mx
ANALISIS BURSÁTIL			
J. Roberto Solano Pérez	Coordinador de Análisis Bursátil	T. 5230-0200 Ext. 4451	irsolano@monex.com.mx
Brian Rodríguez Ontiveros	Analista Bursátil	T. 5230-0200 Ext. 4195	brodriguez01@monex.com.mx
ANALISIS DE DATOS			
César Adrián Salinas Garduño	Analista de Sistemas de Información	T. 5230-0200 Ext. 4790	casalinassg@monex.com.mx

Disclaimer

Nosotros, el Área de Análisis y Estrategia Bursátil, certificamos que las opiniones contenidas en este documento reflejan exclusivamente el punto de vista del analista responsable de su elaboración. Asimismo, certificamos que no hemos recibido, ni recibiremos, compensación alguna directa o indirecta a cambio de expresar una opinión específica de este reporte.

Es importante mencionar que los analistas no mantienen inversiones directas o a través de interpósita persona, en los valores o instrumentos derivados objeto del reporte de análisis, así como que ninguno de los miembros del Consejo, directores generales y directivos del nivel inmediato inferior a éste, funge con algún cargo en las emisoras que pueden ser objeto de análisis en el presente documento.

En los últimos doce meses, es posible que Monex Grupo Financiero, S.A. de C.V. y/o las Entidades Financieras que lo conforman (en lo sucesivo "Monex"), a través de sus áreas de negocio, haya recibido compensaciones por prestar algún servicio de representación común, financiamiento corporativo, banca de inversión, asesoría corporativa u otorgamiento de créditos bancarios, a emisoras que pueden ser objeto de análisis en el presente informe. Monex no mantiene inversiones, al cierre del último trimestre, directa o indirectamente, en valores o instrumentos financieros derivados, cuyo subyacente sean valores, objeto del presente reporte, que representen el uno por ciento o más de su cartera de inversión, de los valores en circulación o del subyacente de los valores emitidos.

Este reporte está dirigido a la Dirección de Promoción de Banca Privada, Asesoría Patrimonial y Banca de Empresas de Monex. Las recomendaciones reflejan una expectativa de comportamiento de un valor contra su mercado de referencia y en un plazo determinado. Este comportamiento puede estar explicado por el valor fundamental de la compañía, pero también por otros factores. El cálculo del valor fundamental realizado se basa en una combinación de una o más metodologías generalmente aceptadas en los análisis financieros, y que pueden incluir, entre otras, análisis de múltiplos, flujos de efectivo descontados, análisis por partes o alguna otra que aplique al caso particular que se esté analizando. Sin perjuicio de lo que antecede, podrían tener más peso otros factores, entre los que se encuentran el flujo de noticias, momento de beneficios, fusiones y adquisiciones, el apetito del mercado por un determinado sector, entre otros; estos factores pueden llevar a una recomendación opuesta a la indicada solamente por el valor fundamental y su comparación directa con la cotización.

Nuestra política de recomendación contempla los siguientes escenarios: Compra. - Cuando el rendimiento esperado de la acción supere en más del 5% el rendimiento esperado del IPyC; Mantener. - Cuando el rendimiento esperado de la acción se ubique entre el $\pm 5\%$ el rendimiento esperado del IPyC; Venta. - Cuando el rendimiento esperado de la acción sea inferior en más del 5% el rendimiento esperado del IPyC.

El presente documento fue elaborado por Monex con información pública obtenida de fuentes consideradas como fidedignas, sin embargo, no existe garantía, explícita o implícita, de su confiabilidad, por lo que Monex no ofrece ninguna garantía en cuanto a su precisión o integridad. El inversionista que tenga acceso al presente documento debe ser consciente de que los valores, instrumentos o inversiones a que el mismo se refiere pueden no ser adecuados para sus objetivos específicos de inversión, su posición financiera o su perfil de riesgo. El contenido de este mensaje no constituye una oferta, invitación o solicitud de Monex para comprar, vender o suscribir ninguna clase de valores o bien para la realización de operaciones específicas. Monex no asume, ni asumirá obligación alguna derivada del contenido del presente documento, por lo que ningún tercero podrá alegar un daño, perjuicio, pérdida o menoscabo en su patrimonio derivado de decisiones de inversión que hubiese basado en este documento. Las opiniones aquí expresadas sólo representan la opinión del analista y no representan la opinión de Monex ni de sus funcionarios. Los empleados de las áreas de promoción, operación, directivos o cualquier otro profesional de Monex, podrían proporcionar comentarios de mercado, verbalmente o por escrito a los clientes que reflejen opiniones contrarias a las expresadas en el presente documento. Inclusive, Monex o cualquiera de sus promotores, operadores, afiliadas o personas relacionadas podrían realizar decisiones de inversión inconsistentes con las opiniones expresadas en el presente documento.